

# CAMPAMENTO DE VERANO GAVÍN- 2019



Santa María 27



# Fechas JULIO

- **Carga camión material:** 11
- **Pre-campamento:** 12 al 14
- **Castores:** 21 al 27
- **Lobatos / Scout I/II:** 15 al 27
- **Scouts III, Compañeros:** 15 al 28
- **Pioneros:** 8 al 28 (8 al 14 Jamborette)
- **Día de padres:** 27
- **Vuelta y descarga material:** 28



# Horarios salidas y llegadas

- Día 15 lunes: 8:30 h. colegio
- Día 21: Castores 9:30 colegio

Día de padres- Sábado 27 a las 11:30 h.

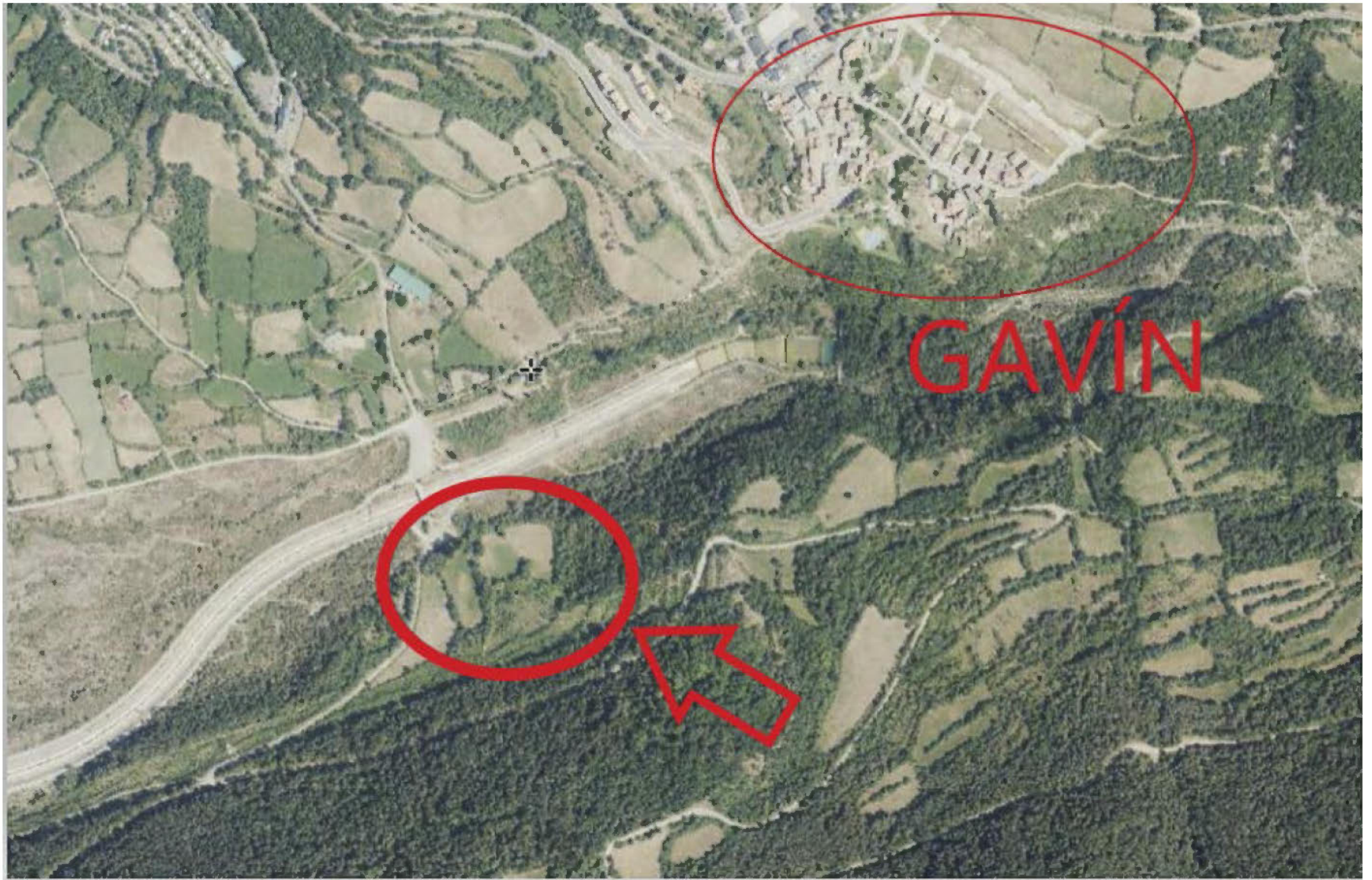
Recogéis a vuestros hijos si son Castores, Lobatos, Scout I y II.

- Día 28: 20:30 h. colegio.



# Ubicación: GAVÍN







Santa María 27





Santa María 27





Santa María 27







Santa María 27



# Precio

- **100 € Castores**
- **200 € Lobatos, Scouts y Compañeros**
- **325 € (125 + 200) Pioneros**

El pago lo debéis realizar ingresando este importe hasta el día 25 de Junio, en la siguiente cuenta de Triodos:

**Titular: Asociación Grupo Scout Santa María 27**

**c.c.c: ES61 1491 0001 2121 4332 9825**

**Concepto: Nombre del niño/s-Campamento GS27**

**→ Tercer hijo exento de pago**



Santa María 27



# Imprescindible

- Almuerzo + comida del día 15 (8 pios)
- Uniforme. ¡¡POLO y PAÑOLETA!!
- **Documentación:** Autorización, alergias, intolerancias, administración de medicamentos
- Tarjeta sanitaria a entregar en la salida.
- **Llevaremos gel / champú ecológico PARA TODOS**



✓ PRODUCTOS  
BIODEGRADABLES

# Cronograma en GAVÍN

DÍA 15	DÍA 16	DÍA 17	DÍA 18	DÍA 19	DÍA 20	DÍA 21
Lobatos Scout	Lobatos Scout	Lobatos Scout	Lobatos Scout	Travesías: Lobatos Scout	Travesías: Lobatos Scout	>Travesías Lobatos Scout >Llegan Cast+Pios +Compas
DÍA 22	DÍA 23	DÍA 24	DÍA 25	DÍA 26	DÍA 27	DÍA 28
Castores Lobatos Scouts Pioneros Compañeros		Raid	Raid Gran boom	Revisiones Pasos de rama 	Día de PADRES 	Recogida Vuelta 



# CASTORES GAVÍN- 2019



Santa María 27



# ¿¿Cuándo??

- SALIDA: 21 Domingo

9:30 h

Julio de 2019



- Lugar de Salida:

COLEGIO

- Día de Padres y

recogida (Sábado 28)

D	L	M	X	J	V	S
30	1	2	3	4	5	6
7	8	9	10	11	12	13
14	15	16	17	18	19	20
21	22	23	24	25	26	27
28	29	30	31	1	2	3

# ¿¿PESCA??



Santa María 27



# ¿¿cómo les disfrazamos??





# *Importante...*

- Disfraz NO comprado en tienda
- Hecho a mano con la ayuda del Castor
- Hacerlo todo lo más barato posible
- No es un concurso al mejor disfraz
- No incluir suplementos aparatosos, tiene que poder guardarse con el resto de cosas en la mochila.
- Lo complementaremos en el campamento con talleres!!!!

# *Ideas para hacer el disfraz...*

- Camiseta con las mangas cortadas (chico) o a modo de top (chica)
- Pantalones bombachos
- Cinta o faja como cinturón
- Sandalias



# ¿QUÉ TENGO QUE LLEVAR?

## MOCHILA GRANDE

Saco.

Pijama de manga larga.

Polo y pañoleta (PUESTO EL DÍA QUE NOS VAMOS).

Muda para cada día (10 bragas/calzoncillos, 10 pares de calcetines, camisetas interiores 5-6 si llevan).

7-8 Camisetas (manga corta y larga).

4-5 Pantalones Cómodos.

Bolsa para la ropa sucia.



Ropa de abrigo: Chaquetas + el abrigo.

Zapatillas de descanso.

Botas.

Neceser: con cepillo de dientes, de pelo, gel, toalla pequeña, pasta de dientes, coleteros..

Poto, platos y cubiertos.

Linterna.

Chubasquero.

Disfraz.

Cuaderno de pesca + Bolígrafo.



# MOCHILA PEQUEÑA → PARA ANDAR !

Cantimplora.

Pañuelos.

**TARJETA SANITARIA**

**NO TRAER COMIDA !!!**



# ¡¡¡¡¡IMPORTANTE!

**MARCAR** TODA LA **ROPA**  
Y TODAS LAS COSAS  
HACER LA **MOCHILA**  
CON ELLOS



# LOBATOS: ¡RUMBO A ESCOCIA!



# GENERAL

15 Julio, Colegio, 8:30



**2 semanas  
maravillosas  
de  
campamento**



27 Julio, Gavín  
(día de padres)





## OBJETIVOS DEL TRIMESTRE

- ✓ Conocer plenamente a todos los miembros de la manada: Notable etapa de animación de los L3.
- ✓ Participar en las seisenas. (Desempeñar cada uno su cargo, vida en pequeños grupos..)
- ✓ Vivir plenamente la caza en el ambiente fantástico desarrollado. (Tratar la caza durante todas al excursiones del trimestre e integrando nuestras actividades en la fantasía)
- ✓ Adquirir nociones básicas de higiene y salud, y el cuidado de uno mismo. Aprender a hacer jabón lagarto. (Sobre todo de cara a verano)
- ✓ Conseguir pasar de castorbatos a lobatos





CAZA, CONSTRUCCIONES Y PISTAS I				TRAVESÍA		
CAZA Y PISTAS II	DIA DE GRUPO	RAID			PASOS DE RAMA	DIA PADRES

### CONTENIDOS:

- Caza (juegos y talleres)
- Construcciones
- Pistas
  - cocinero/socorrista
  - músico/explorador
- Travesía
- Día de grupo
- Raid
- Talleres medioambiente e higiene
- Día del guarro
- Pasos de rama
- Día de padres

# CAZA: ESCOCIA



# DISFRAZ

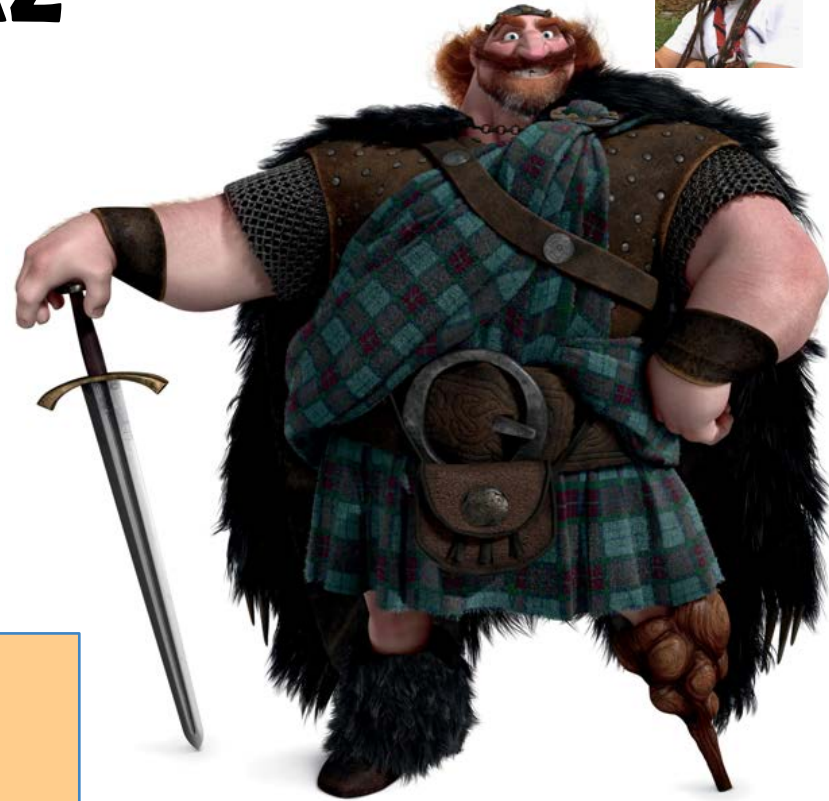


camiseta verde

Falda a cuadros  
rojo

**CLAN DINGWALL**

**MANADA WAIGUNGA**



camiseta  
marrón

Falda a cuadros  
azul

**CLAN DUNBROCH**

**MANADA NILGAY**



## ¿QUÉ LLEVAR?

- Almuerzo y comida
- Disfraz !! + **camiseta blanca**
- Saco
- Esterilla
- Uniforme completo (polo y pañoleta)
- Cuaderno de caza y boli (los que lo tengan)
- Mudas limpias y ropa de repuesto (ropa de verano y de abrigo)
- Pijama
- Frontal
- Capa (y si tienen cubremochilas)
- Cantimplora llena
- Neceser + gel/champú + crema de sol + anti-mosquitos
- Botas
- Mochila pequeña
- Bañador , toalla y chanclas de río
- Calzado de descanso
- Gorra
- **tarjeta sanitaria**

## COSAS A TENER EN CUENTA MUY MUCHO:

- TODO marcado
- Hacer la mochila con ellos
- Si las botas son nuevas que anden con ellas por casa
- Vamos a hacer una travesía, asegurar que la mochila es adecuada al tamaño de vuestro lobato en forma y peso
- Si tienen guitarra estaría bien traerla
- No poner comida extra (se les olvida en la mochila)



# RAMA SCOUT

## Gavín-19



# SCOUTERS

SOFÍA GABÁS  
GUILLERMO  
ARASCO  
PEPE MURILLO  
MARIO  
SANTAMARÍA  
PABLO ARRIETA  
ANA ESPAÑOL  
JUAN GARCÍA OLIVÁN





# LA AVENTURA: GAVÍN PARADISE VACANCES RESORT



# DISFRAZ:

GORRO / BUCKET

CAMISA FLORES

BERMUDAS / VAQUERO CORTADO

COLLAR FLORES, CAMARA...

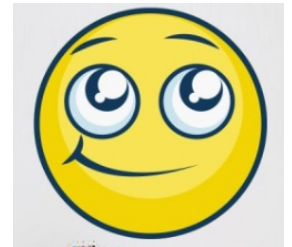




# ¿Qué vamos a hacer?

# :) is fun tur

- ✓ Viviendo una aventura.
- ✓ Superando un reto.
- ✓ Desarrollando habilidades manuales.
- ✓ Llegando a una meta (travesía).
- ✓ Conociéndonos (Raids).



# ¿QUÉ LLEVAR EN LA MOCHILA?

1. Saco (AL FONDO DE LA MOCHILA) + Esterilla
2. **Uniforme: Polo + pañoleta (imprescindible)**
3. Neceser (pasta, cepillo de dientes, peine, bote pequeño jabón, crema de sol)
4. **Frontal** y **Cantimplora**
5. Anorak, abrigo
6. Botas + Zapatillas de descanso
7. Bañador, toalla, cangrejas
8. **CUADERNILLO SCOUT + PAPEL+ BOLI**

2 peticiones:

- La mochila la hacen **ellos**, nosotros les ayudamos
- Prendas / Objetos más comunes entre los niños, **marcados**

# HORARIOS

SALIDA: LUNES 15, 8:30 EN EL COLEGIO

LLEGADA: DÍA DE PADRES SÁBADO 27 (S3 el 28)



# Cosas importantes que llevar 1º Día

- ✓ Tarjeta sanitaria.
- ✓ Autorización
- ✓ Almuerzo y comida del primer día.
- ✓ Polo y pañoleta.
- ✓ Cantimplora.
- ✓ Banderines.



**¡¡¡GRACIAS!!!**





# **PIONEROS**

**Campamento verano**





# FECHAS

3 semanas de campamento en total:

- ❑ **SEMANA 1:** Jamborete 8 – 14
- ❑ **SEMANA 2:** Empresa de pioneros 15 – 21
- ❑ **SEMANA 3:** Campamento general 22 – 28

# Jamborette

**¿QUÉ ES?** ...Es un campamento en el que nos juntaremos más de 200 pioneros de distintos Grupos Scouts de colegios Marianistas de Madrid, Valencia, Andalucía y Ciudad Real. Se celebra cada tres años.

**Lugar:** Covaleda (Soria)

**Salida:** Lunes 8 , 8:30 en el Colegio

**Marco simbólico:** “Los objetivos del milenio”

**¿CÓMO?** ...Se desarrollará mediante una actividad transversal en la que los pioneros estarán divididos en 10 tribus diferentes que deberán competir por los recursos.

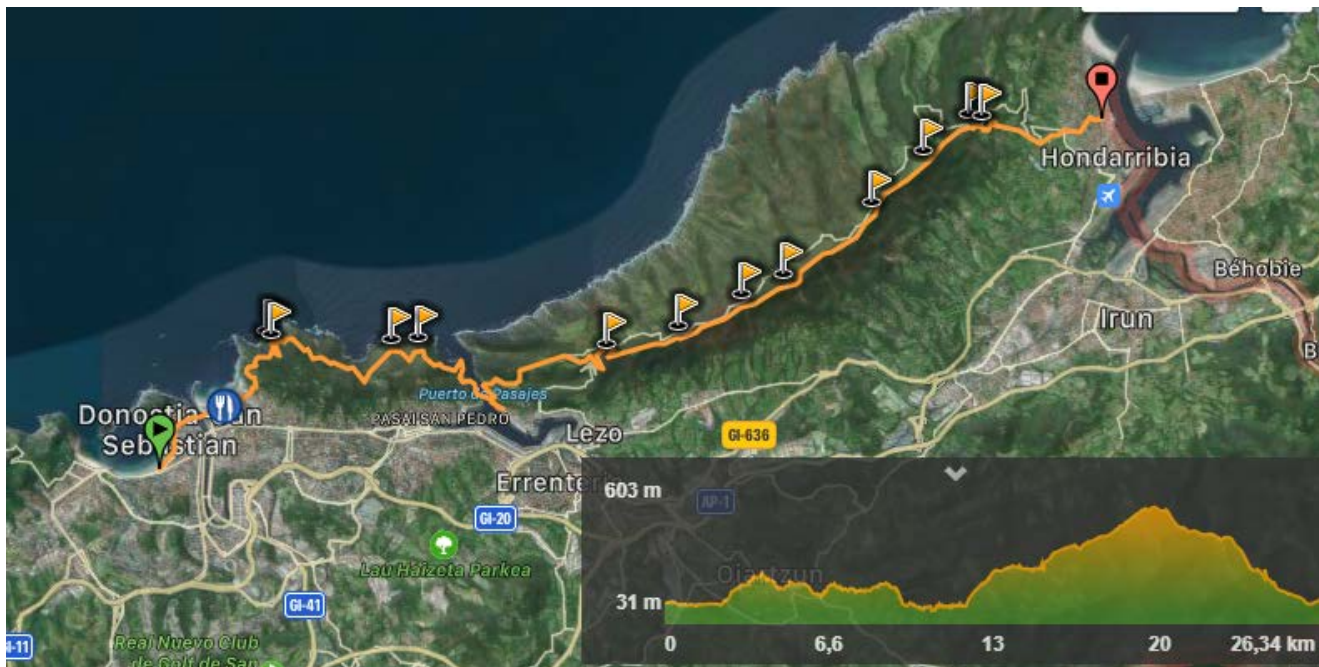
# Empresa de pioneros

Travesía por el norte, comenzando en Irún, donde dormiremos en el local de un grupo scout, hasta Mutriku, recorriendo unos 80 km en 4 etapas.



# ETAPA 1: Irún – San Sebastián

Comenzamos con la etapa más dura, unos 30 km  
2 noches en el camping Igueldo, lunes 15 y martes 16



## ETAPA 2: San Sebastián - Zarautz

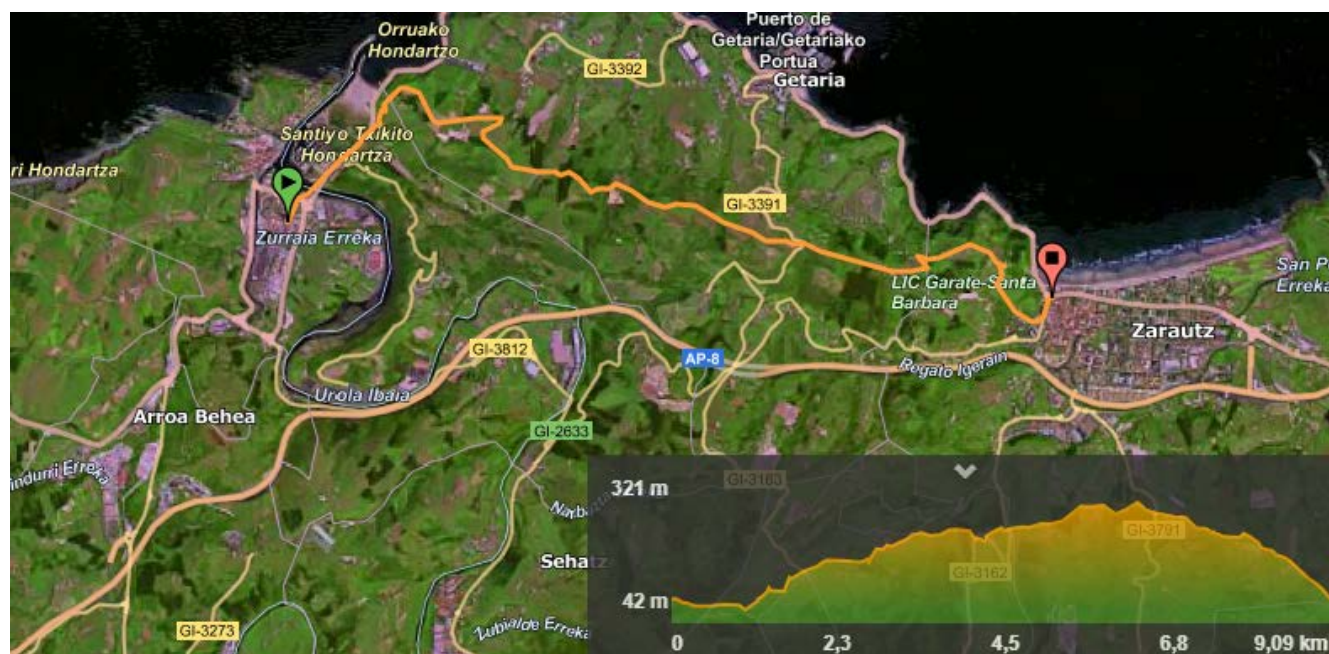
Seguimos con una etapa más suave, unos 18 km  
2 noches en el Gran Camping Zarautz, miércoles 17 y  
jueves 18



# ETAPA 3: Zarautz - Zumaya

Etapa muy suave de unos 10 km

1 noche en Camping & Bungalows Zumaya,  
viernes 19



# ETAPA 4: Zumaya - Mutriku

Última etapa de unos 20 km

1 noche en el Camping Galdona, sábado 20



# Campamento general

- >> Llegada al campamento en Gavín a media tarde aproximadamente del domingo 21
- >> Día de Grupo, Raids, Pasos de Rama...
- >> Hasta el domingo 28, pioneros + S3s, cuanto más estemos, más rápido recogeremos entre todos



# !!!Mochilas !!!

**MOCHILA 1 (Jamborette + travesía):** Aunque sea difícil, intentar llevar el menor peso posible, en los campings podremos lavar ropa y al estar dos días tanto en San Sebastián como en Zarautz, tendrá tiempo de que se seque. Algo de ropa abrigada también.

**MOCHILA 2 (Campamento general):** Como se ha hecho otros años, podremos dejar una segunda mochila debidamente identificada para la última semana en el colegio que se subirá en los buses de las demás ramas.



**COMPAÑEROS**

**Campamento de verano**

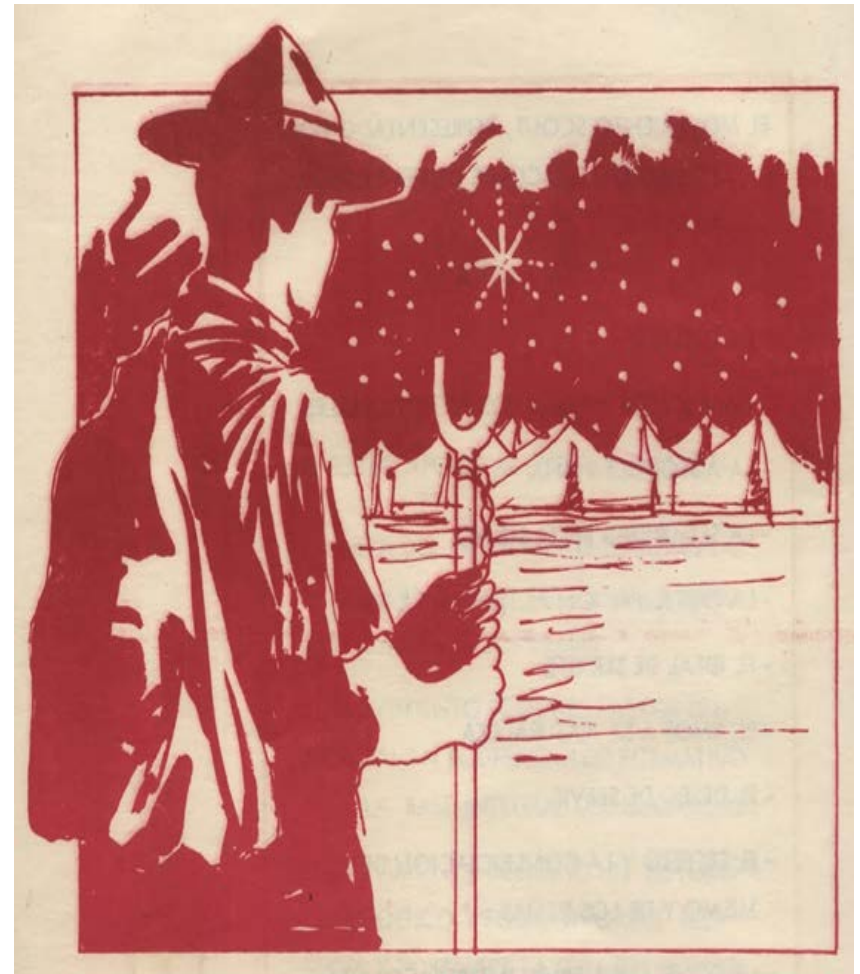


# TRAVESÍA Y SERVICIO : COSTA BRAVA



# OBJETIVOS

- Poner sus conocimientos, destrezas y valores al **servicio** de los demás. En este caso a través de un servicio en colaboración con varias asociaciones.
- Trabajar el **Proyecto** Personal y la Carta de la Comunidad.
- Conocer a fondo la costa y experimentar la **naturaleza**, a través de la travesía.
- Crear un ambiente en el que los educandos adquieran una actitud continua de **autoformación**.



# Día 1: L'ESTARTIT- LA ESCALA - 13km

- Trayecto ZARAGOZA - BARCELONA.  
(Bus Alsa)
- Trayecto BARCELONA - L'ESTARTIT  
(Bus de línea compañía Sarfa)
- TRAVESÍA L'ESTARTIT - L'ESCALA.



# Días 2 y 3: servicio

L'Escala: noches del 15, 16 y 17

## SERVICIO: BRIGADA SALABRET

“Iremos juntos a limpiar los espacios de por aquí. Hay mucho por hacer. Seguro que no terminaremos. ..”



# Día 4: L' Escala- Roses (27,6 km)

## Noche del 18 de julio

**CAMPING JONCAR MAR.**

Por persona 8.80€/noche + Tienda  
10.20€/noche + 0.50 por persona  
taxa turística: 290€



# Día 5: Roses- Port de la Selva (18 km)

## Noche 19 julio



9,50 €



# Dia 6: Port de la Selva- Zaragoza

1. Vamos andando de **Port de la selva a Llança**. Hay 8.1 kilómetros así que 1 hora y 40 minutos aproximadamente.
2. En **Llança cogemos el rodalies a Barcelona**. Si vamos 23 personas lo mejor es comprar dos bonos de 10 viajes y 3 billetes individuales. Así saldría a 11'50€ por persona.
3. **Bus de Barcelona a Zaragoza**.

The screenshot displays the RODALIES website interface. At the top, the word "RODALIES" is written in large orange letters. To the right, there is a "Tarifas" (Tariffs) section with a list of regional services and their prices in Euros (€). Below this, there is a "Horarios de ida" (Departure times) and "Horarios de vuelta" (Return times) section. The "Horarios de vuelta" section is active, showing a table of return train schedules with columns for "Salida" (Departure), "Llegada" (Arrival), and "Duración" (Duration). Each row includes a checkmark, a red circle with a white 'v', and various icons representing different ticket types and services.

**Tarifas**

Servicios regionales [Más tarifas](#)

Sencillo MD : 20,1 €  
Sencillo R : 15,0 €  
Bono Exprés MD : 122,2 €  
Bono 10 R : 109,6 €  
Abono mensual MD : 285,6 €  
Abono mensual R : 285,6 €  
Abono Trimestral MD : 775,6 €  
Abono Trimestral R : 775,6 €

Horarios de ida **Horarios de vuelta**

	Salida	Llegada	Duración
✓ R2 R MD R	12:38	15:49	03:11
✓ R2 R MD R	14:38	17:49	03:11
✓ R2 R MD R1 R	15:08	18:58	03:50
✓ R2 R MD R	16:38	19:49	03:11
✓ R2 R MD	17:08	19:58	02:50
✓ R2 R MD R	18:38	21:49	03:11
✓ R2 R MD R1	19:08	22:58	03:50



# SCOUTS®

Construir un Mundo Mejor



Santa María 27

